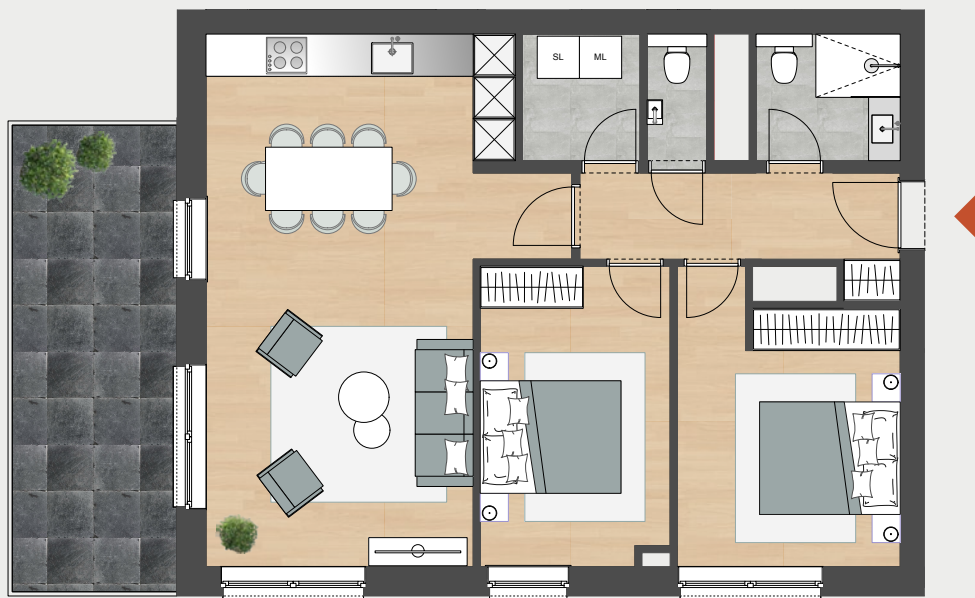


A.O.1

Dali
PAR PICTURÆ



Des modifications sont susceptibles d'être apportées à ce plan en fonction des nécessités de la réalisation. Les surfaces des appartements et les dimensions des équipements ainsi que le mobilier sont donnés à titre indicatif et non-contractuel.



Bloc	A
Etage	Rez
Chambre(s)	2 Ch.
Surface brute (m ²)	83,30
Surface nette (m ²)	69,50
Terrasse / Jardin (m ²)	20,40
PEB	

A.O.2

Dali
PAR PICTURÆ



Des modifications sont susceptibles d'être apportées à ce plan en fonction des nécessités de la réalisation. Les surfaces des appartements et les dimensions des équipements ainsi que le mobilier sont donnés à titre indicatif et non-contractuel.



Bloc	A
Etage	Rez
Chambre(s)	2 Ch.
Surface brute (m²)	88,70
Surface nette (m²)	73,90
Terrasse / Jardin (m²)	53,00
PEB	

A.O.3

Dali
PAR PICTURÆ



Des modifications sont susceptibles d'être apportées à ce plan en fonction des nécessités de la réalisation. Les surfaces des appartements et les dimensions des équipements ainsi que le mobilier sont donnés à titre indicatif et non-contractuel.



Bloc	A
Etage	Rez
Chambre(s)	2 Ch.
Surface brute (m²)	83,10
Surface nette (m²)	71,40
Terrasse / Jardin (m²)	55,60
PEB	

A.1.1

Dali
PAR PICTURÆ



Des modifications sont susceptibles d'être apportées à ce plan en fonction des nécessités de la réalisation. Les surfaces des appartements et les dimensions des équipements ainsi que le mobilier sont donnés à titre indicatif et non-contractuel.



Bloc	A
Etage	+1
Chambre(s)	1 Ch.
Surface brute (m²)	66,30
Surface nette (m²)	54,00
Terrasse / Jardin (m²)	12,00
PEB	PEB A

A.1.2

Dali
PAR PICTURÆ



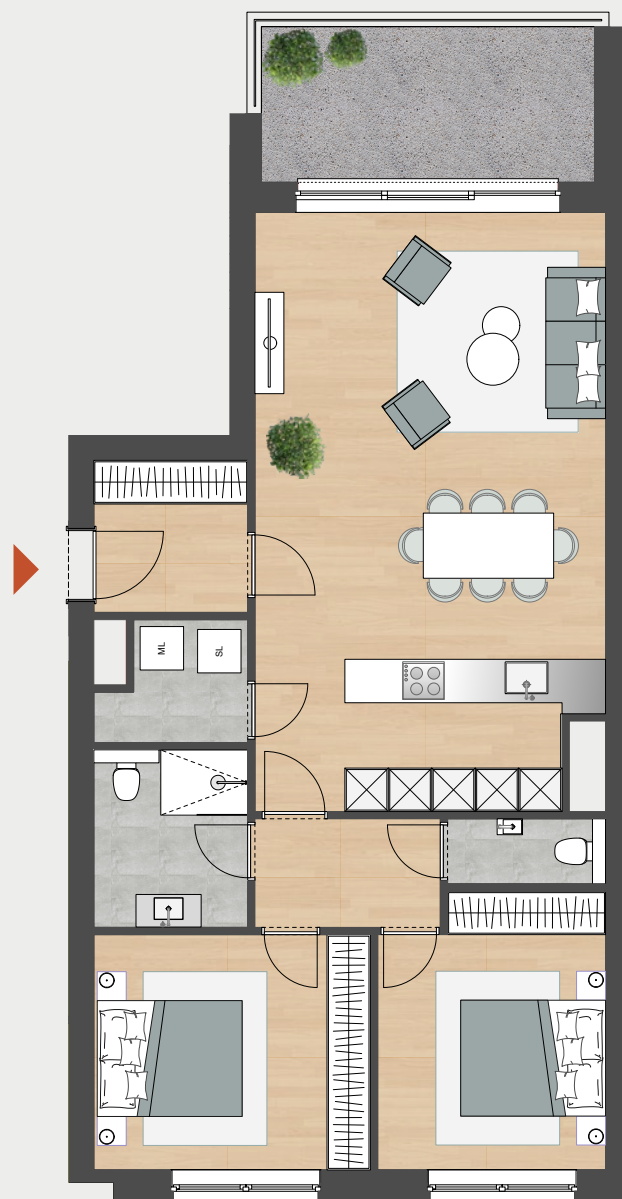
Des modifications sont susceptibles d'être apportées à ce plan en fonction des nécessités de la réalisation. Les surfaces des appartements et les dimensions des équipements ainsi que le mobilier sont donnés à titre indicatif et non-contractuel.



Bloc	A
Etage	+1
Chambre(s)	2 Ch.
Surface brute (m ²)	99,40
Surface nette (m ²)	83,70
Terrasse / Jardin (m ²)	10,80
PEB	PEB A

A.1.3

Dali
PAR PICTURÆ



Des modifications sont susceptibles d'être apportées à ce plan en fonction des nécessités de la réalisation. Les surfaces des appartements et les dimensions des équipements ainsi que le mobilier sont donnés à titre indicatif et non-contractuel.



Bloc	A
Etage	+1
Chambre(s)	2 Ch.
Surface brute (m²)	93,70
Surface nette (m²)	81,80
Terrasse / Jardin (m²)	10,10
PEB	

A.2.1

Dali
PAR PICTURÆ



Des modifications sont susceptibles d'être apportées à ce plan en fonction des nécessités de la réalisation. Les surfaces des appartements et les dimensions des équipements ainsi que le mobilier sont donnés à titre indicatif et non-contractuel.



Bloc	A
Etage	+2
Chambre(s)	1 Ch.
Surface brute (m ²)	66,30
Surface nette (m ²)	54,00
Terrasse / Jardin (m ²)	9,10
PEB	

A.2.2

Dali
PAR PICTURÆ



Des modifications sont susceptibles d'être apportées à ce plan en fonction des nécessités de la réalisation. Les surfaces des appartements et les dimensions des équipements ainsi que le mobilier sont donnés à titre indicatif et non-contractuel.



Bloc	A
Etage	+2
Chambre(s)	2 Ch.
Surface brute (m ²)	99,40
Surface nette (m ²)	83,70
Terrasse / Jardin (m ²)	13,40
PEB	

A.2.3

Dali
PAR PICTURÆ



Des modifications sont susceptibles d'être apportées à ce plan en fonction des nécessités de la réalisation. Les surfaces des appartements et les dimensions des équipements ainsi que le mobilier sont donnés à titre indicatif et non-contractuel.



Bloc	A
Etage	+2
Chambre(s)	2 Ch.
Surface brute (m²)	93,70
Surface nette (m²)	81,80
Terrasse / Jardin (m²)	10,10
PEB	

A.3.1

Dali
PAR PICTURÆ



Des modifications sont susceptibles d'être apportées à ce plan en fonction des nécessités de la réalisation. Les surfaces des appartements et les dimensions des équipements ainsi que le mobilier sont donnés à titre indicatif et non-contractuel.



Bloc	A
Etage	+3
Chambre(s)	Penthouse 2 Ch.
Surface brute (m²)	93,30
Surface nette (m²)	75,00
Terrasse / Jardin (m²)	18,00
PEB	PEB A

A.3.2

Dali
PAR PICTURÆ



Des modifications sont susceptibles d'être apportées à ce plan en fonction des nécessités de la réalisation. Les surfaces des appartements et les dimensions des équipements ainsi que le mobilier sont donnés à titre indicatif et non-contractuel.



Bloc	A
Etage	+3
Chambre(s)	Penthouse 2 Ch.
Surface brute (m ²)	90,60
Surface nette (m ²)	77,30
Terrasse / Jardin (m ²)	10,40
PEB	PEB A

B.O.1

Dali
PAR PICTURÆ



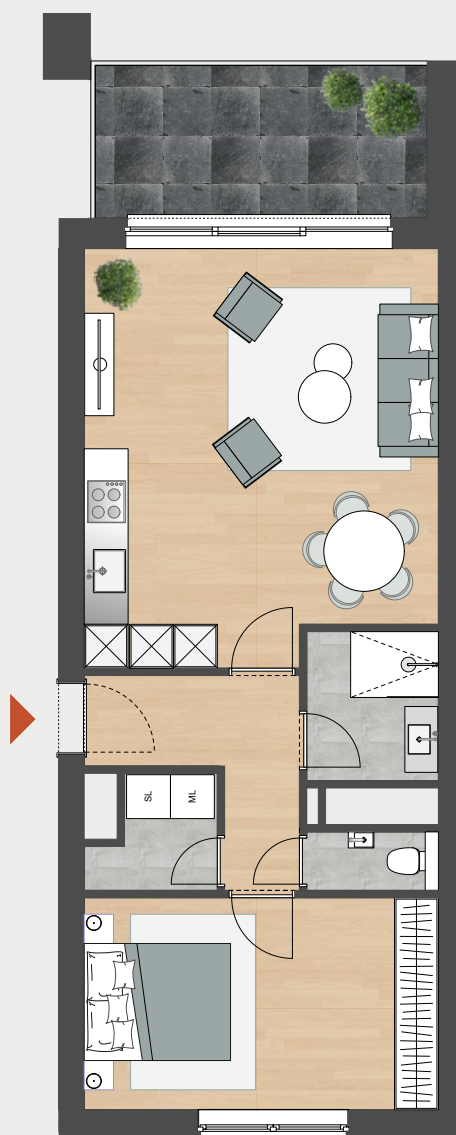
Des modifications sont susceptibles d'être apportées à ce plan en fonction des nécessités de la réalisation. Les surfaces des appartements et les dimensions des équipements ainsi que le mobilier sont donnés à titre indicatif et non-contractuel.



Bloc	B
Etage	Rez
Chambre(s)	2 Ch.
Surface brute (m²)	83,10
Surface nette (m²)	71,40
Terrasse / Jardin (m²)	55,20
PEB	PEB A

B.O.2

Dali
PAR PICTURÆ



Des modifications sont susceptibles d'être apportées à ce plan en fonction des nécessités de la réalisation. Les surfaces des appartements et les dimensions des équipements ainsi que le mobilier sont donnés à titre indicatif et non-contractuel.



Bloc	B
Etage	Rez
Chambre(s)	1 Ch.
Surface brute (m²)	63,30
Surface nette (m²)	53,50
Terrasse / Jardin (m²)	56,10
PEB	

B.1.1

Dali
PAR PICTURÆ



Des modifications sont susceptibles d'être apportées à ce plan en fonction des nécessités de la réalisation. Les surfaces des appartements et les dimensions des équipements ainsi que le mobilier sont donnés à titre indicatif et non-contractuel.



Bloc	B
Etage	+1
Chambre(s)	2 Ch.
Surface brute (m²)	93,90
Surface nette (m²)	81,70
Terrasse / Jardin (m²)	10,10
PEB	PEB A

B.1.2

Dali
PAR PICTURÆ



Des modifications sont susceptibles d'être apportées à ce plan en fonction des nécessités de la réalisation. Les surfaces des appartements et les dimensions des équipements ainsi que le mobilier sont donnés à titre indicatif et non-contractuel.



Bloc	B
Etage	+1
Chambre(s)	2 Ch.
Surface brute (m²)	89,60
Surface nette (m²)	76,60
Terrasse / Jardin (m²)	10,10
PEB	PEB A

B.2.1

Dali
PAR PICTURÆ



Des modifications sont susceptibles d'être apportées à ce plan en fonction des nécessités de la réalisation. Les surfaces des appartements et les dimensions des équipements ainsi que le mobilier sont donnés à titre indicatif et non-contractuel.



Bloc	B
Etage	+2
Chambre(s)	2 Ch.
Surface brute (m²)	93,90
Surface nette (m²)	81,70
Terrasse / Jardin (m²)	10,10
PEB	PEB A

B.2.2

Dali
PAR PICTURÆ



Des modifications sont susceptibles d'être apportées à ce plan en fonction des nécessités de la réalisation. Les surfaces des appartements et les dimensions des équipements ainsi que le mobilier sont donnés à titre indicatif et non-contractuel.



Bloc	B
Etage	+2
Chambre(s)	2 Ch.
Surface brute (m²)	89,60
Surface nette (m²)	76,60
Terrasse / Jardin (m²)	10,10
PEB	

B.3.1

Dali
PAR PICTURÆ



Des modifications sont susceptibles d'être apportées à ce plan en fonction des nécessités de la réalisation. Les surfaces des appartements et les dimensions des équipements ainsi que le mobilier sont donnés à titre indicatif et non-contractuel.



Bloc	B
Etage	+3
Chambre(s)	Penthouse 2 Ch.
Surface brute (m ²)	90,60
Surface nette (m ²)	77,30
Terrasse / Jardin (m ²)	10,40
PEB	PEB A

B.3.2

Dali
PAR PICTURÆ



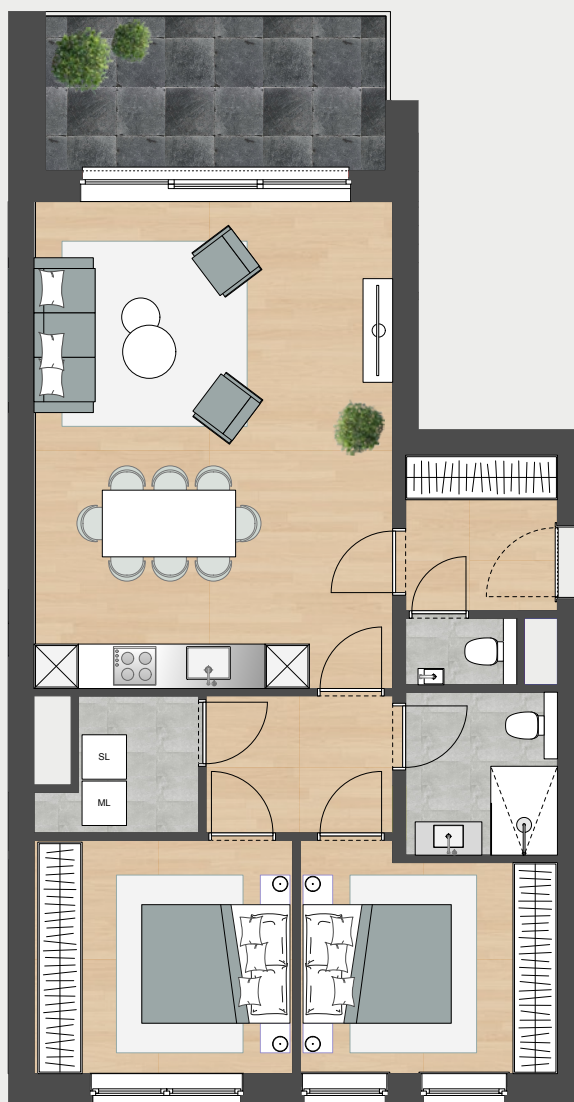
Des modifications sont susceptibles d'être apportées à ce plan en fonction des nécessités de la réalisation. Les surfaces des appartements et les dimensions des équipements ainsi que le mobilier sont donnés à titre indicatif et non-contractuel.



Bloc	B
Etage	+3
Chambre(s)	3 Ch.
Surface brute (m²)	111,70
Surface nette (m²)	94,00
Terrasse / Jardin (m²)	21,70
PEB	PEB A

C.O.1

Dali
PAR PICTURÆ



Des modifications sont susceptibles d'être apportées à ce plan en fonction des nécessités de la réalisation. Les surfaces des appartements et les dimensions des équipements ainsi que le mobilier sont donnés à titre indicatif et non-contractuel.



Bloc	C
Etage	Rez
Chambre(s)	2 Ch.
Surface brute (m ²)	83,20
Surface nette (m ²)	71,30
Terrasse / Jardin (m ²)	55,60
PEB	

C.O.2

Dali
PAR PICTURÆ



Des modifications sont susceptibles d'être apportées à ce plan en fonction des nécessités de la réalisation. Les surfaces des appartements et les dimensions des équipements ainsi que le mobilier sont donnés à titre indicatif et non-contractuel.



Bloc	C
Etage	Rez
Chambre(s)	2 Ch.
Surface brute (m²)	95,40
Surface nette (m²)	79,70
Terrasse / Jardin (m²)	54,30
PEB	PEB A

C.O.3

Dali
PAR PICTURÆ



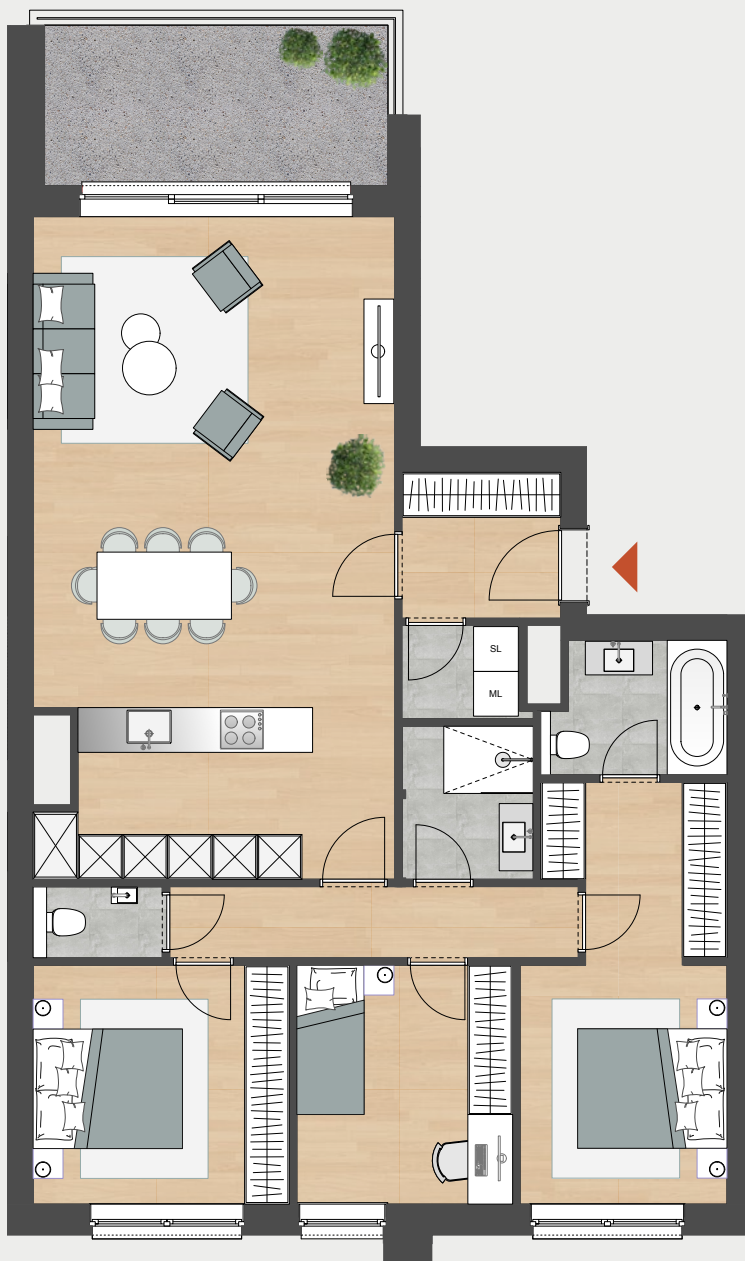
Des modifications sont susceptibles d'être apportées à ce plan en fonction des nécessités de la réalisation. Les surfaces des appartements et les dimensions des équipements ainsi que le mobilier sont donnés à titre indicatif et non-contractuel.



Bloc	C
Etage	Rez
Chambre(s)	2 Ch.
Surface brute (m²)	88,90
Surface nette (m²)	75,70
Terrasse / Jardin (m²)	15,70
PEB	PEB A

C.1.1

Dali
PAR PICTURÆ



Des modifications sont susceptibles d'être apportées à ce plan en fonction des nécessités de la réalisation. Les surfaces des appartements et les dimensions des équipements ainsi que le mobilier sont donnés à titre indicatif et non-contractuel.



Bloc	C
Etage	+1
Chambre(s)	3 Ch.
Surface brute (m ²)	111,90
Surface nette (m ²)	97,00
Terrasse / Jardin (m ²)	10,10
PEB	PEB A

C.1.2

Dali
PAR PICTURÆ



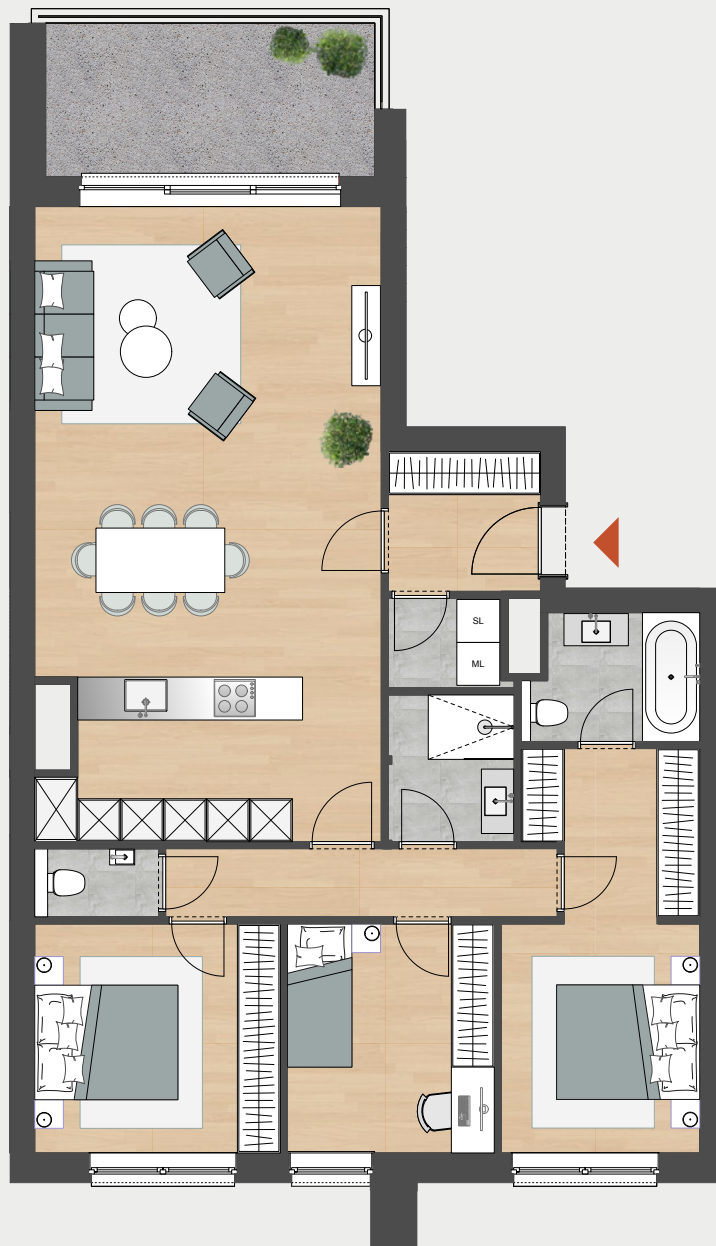
Des modifications sont susceptibles d'être apportées à ce plan en fonction des nécessités de la réalisation. Les surfaces des appartements et les dimensions des équipements ainsi que le mobilier sont donnés à titre indicatif et non-contractuel.



Bloc	C
Etage	+1
Chambre(s)	3 Ch.
Surface brute (m²)	116,40
Surface nette (m²)	97,60
Terrasse / Jardin (m²)	35,50
PEB	PEB A

C.2.1

Dali
PAR PICTURÆ



Des modifications sont susceptibles d'être apportées à ce plan en fonction des nécessités de la réalisation. Les surfaces des appartements et les dimensions des équipements ainsi que le mobilier sont donnés à titre indicatif et non-contractuel.



Bloc	C
Etage	+2
Chambre(s)	3 Ch.
Surface brute (m ²)	111,90
Surface nette (m ²)	97,00
Terrasse / Jardin (m ²)	10,10
PEB	PEB A

C.2.2

Dali
PAR PICTURÆ



Des modifications sont susceptibles d'être apportées à ce plan en fonction des nécessités de la réalisation. Les surfaces des appartements et les dimensions des équipements ainsi que le mobilier sont donnés à titre indicatif et non-contractuel.



Bloc	C
Etage	+2
Chambre(s)	3 Ch.
Surface brute (m ²)	116,40
Surface nette (m ²)	97,60
Terrasse / Jardin (m ²)	25,60
PEB	PEB A

C.3.1

Dali
PAR PICTURÆ



Des modifications sont susceptibles d'être apportées à ce plan en fonction des nécessités de la réalisation. Les surfaces des appartements et les dimensions des équipements ainsi que le mobilier sont donnés à titre indicatif et non-contractuel.



Bloc	C
Etage	+3
Chambre(s)	Penthouse 2 Ch.
Surface brute (m²)	101,40
Surface nette (m²)	84,40
Terrasse / Jardin (m²)	38,70
PEB	PEB A